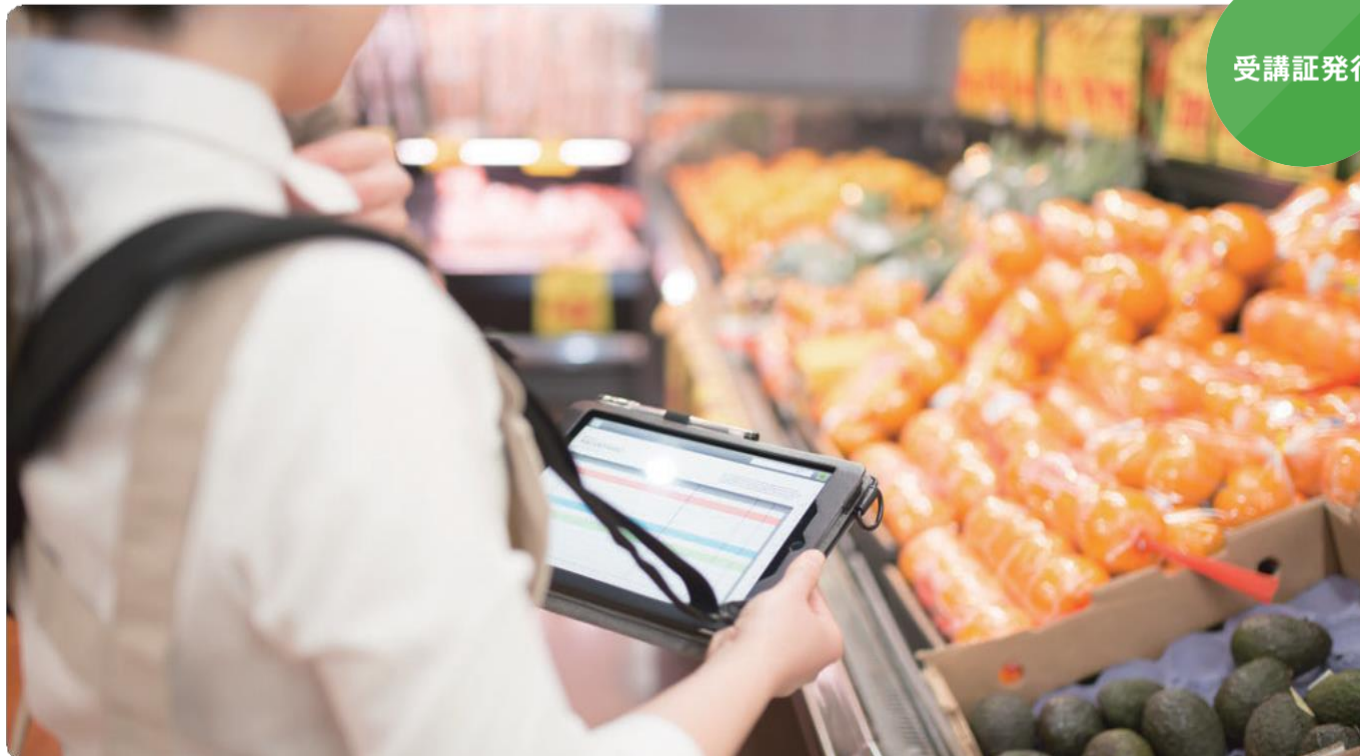


基礎から学ぶ

「食品表示入門」コース

受講証発行



次の方に
おすすめ!

- ・食品表示の基本を押さえたい方
- ・これから食品表示に関連する業務を担当する方
- ・食品表示を体系的に学びたい方

コースの特徴 1

食品表示法に対応した内容
となっています。

コースの特徴 2

一括表示を中心とした内容と
なっており、基本から学べます。

コースの特徴 3

講義だけではなく、演習により
知識を深めることができます。

食品表示を初めて学ぶ方から、基礎を固めたい方に最適!

さらにステップアップしたい方

さらにステップアップしたい方については、弊会セミナー「**表示実践コース**」がございます。

こちらのコースは、一括表示だけではなく、栄養成分表示や景品表示法等も幅広く網羅しており、多くの演習を行いながらさらに知識を深めることができます。

カリキュラム

時間 9:30 - 17:00

講習名	主な内容	方法
1 食品表示に係る法体系と食品表示法の解説	食品表示を体系的に理解するために、食品表示に係る法律がどのようなものがあるかを解説します。また、食品表示の中心的な法律である食品表示法とルールが記載されている食品表示基準についてその概要を解説します。	講義
2 正しい表示を行うための一括表示の基礎知識	加工食品の義務表示事項である一括表示項目(名称から製造者等の情報)について、事例を基に表示ルールのポイントを解説します。	講義
3 食品添加物とアレルギー物質表示の解説	食品表示の中でも不適切な表示をすると製品回収につながる食品添加物、アレルギー物質の表示方法について、解説と事例をまじえ理解を深めていただきます。	講義 演習
4 原材料名欄の作成	一括表示事項の中でさまざまなルールのある原材料名について、ケーススタディとして表示作成を行なうことにより、理解を深めることができます。	演習
5 質疑応答・理解度テスト	-	-

※上記のカリキュラム内容は、変更になる場合がございます。

セミナー受講料 **22,000円** (テキスト代を含む、税込)

Webからのお申し込みも可能です。

www.jffic.or.jp/seminar



(QRコード)

お問い合わせ

札幌検査所

tel. **011-612-1530**

仙台検査所

tel. **022-254-8991**

首都圏事業所

tel. **03-6436-8767**

名古屋検査所

tel. **052-671-5309**

関西事業所

tel. **078-302-1083**

福岡検査所

tel. **092-451-7259**