

确保食品安全与安心的专业机构

For Safety and Quality of Foods



一般財団法人 日本冷凍食品検査協会
JAPAN FROZEN FOODS INSPECTION CORPORATION

財団理念

財団法人日本冷凍食品検査協会成立于1949年，作为“综合性食品检查机构”，本财团以“准确检测”和“诚信检测”为本，在致力于维护食品产业健康发展的同时，还谋求在保证食品安全、放心，及提高食品卫生水平等社会公益事业方面做出应有的贡献为经营理念。



理事長 福間浩一

JFFIC 是什么组织？

JFFIC 是财団法人日本冷冻食品检查协会的英文译名“Japan Frozen Foods Inspection Corporation”的简称。作为“综合性食品检查机构”，本财团以“检测”、“检查”及“质量保证”为支柱，致力于满足顾客的多样化需求。

JAS 法 农林水产省登录认证机构

食品卫生法 厚生劳动省登录检测机构

健康增进法 厚生劳动省登录试验机构

饲料安全法 农林水产省登录检定机构

东京都食品卫生自主管理认证制度指定审查机构

ISO/IEC 17025 认证取得
(札幌检查所、仙台检查所、横滨试验中心、关西事业所)

ISO/IEC 17020 认证取得
(事业本部、东京检查所)

检测

拥有高素质的专业人员和最尖端的仪器设备，能够对所有种类的食品迅速进行检测并提交结果。

进口食品检测



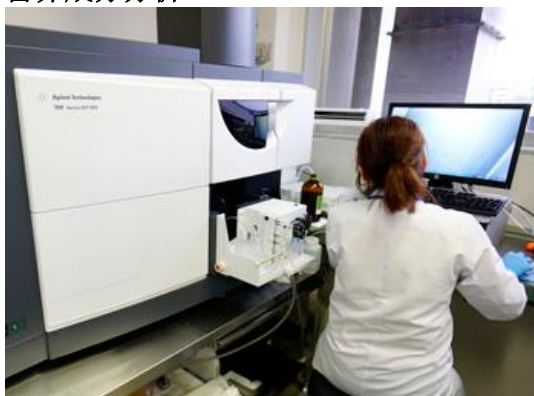
作为食品卫生法规定的登录检测机构，我协会在受理业务后，将派遣专业人员迅速前往仓库提取样品，带回实验室进行检测。

微生物检测



采用最新的检测法（PCR法等）对食品中的微生物（指标菌、食物中毒菌、病毒等）实施检测，确认食品安全性。

营养成分分析



对食品中的热量、水分、蛋白质、脂肪、矿物质、碳水化合物、各种维生素、各种无机质、食物纤维等营养成分进行分析。

农药、兽药残留检测



采用法定检测法，严格遵循 GLP，对数百种农药、兽药残留进行分析检测。

检测

添加剂、容器包装检测



对食品中的添加剂（防腐剂、合成色素、漂白剂、抗氧化剂等）以及食品容器的包装材质、规格进行检测。

毒性分析



对贝毒、河豚毒等自然毒（来源于自然界毒性物质）进行分析。

饲料检定分析



作为登录饲料检定机构，实施饲料规格检定及分析。

放射能试验



使用高纯锗伽马能谱仪，进行放射性核物质分析。

检查

接受食品生产、流通、销售企业的委托，就企业的卫生管理、品质管理状况进行检查，并提供管理系统的建立和升级指导服务。



出口检查



对出口到世界各国的水产品进行安全性检查。如有必要，可派遣专员前往加工和保管设施进行官能检查。同时，也可取样带回实验室进行检测。

管理系统建设支援



为食品相关企业提供 ISO22000、HACCP 等管理体系建设和认证申请的支援服务。同时提供建立食品安全可追溯管理系统的咨询服务。

冷冻食品检查



受社团法人日本冷冻食品协会的委托，对国内外冷冻食品工厂（约 500 家）实施品质、卫生管理方面的检查和指导，并提供构筑品质卫生管理体系的指导服务。

举办研讨会、培训班



定期举办食品标识、卫生管理、品质管理等相关研讨会，协助食品企业培养专业人才提供支援。同时可应企业要求，到各企业现场举办培训班。

工厂·店铺调查指导

对国内外的食品生产工厂的卫生管理、品质管理、安全性进行调查，并提出改善指导措施。对食品相关店铺的卫生状况进行确认，对从业人员的手指、使用器具采样检测、对店内商品（原材料、半成品）进行细菌检查。

JAS 检查

作为 JAS 法规定的登录认定机构，我协会对调理冷冻食品及有机农作物加工设施进行审查认证。

品质保证



协会独有的品质管理系统及参加第三方独立测评活动。

JFFIC-QA (Quality Assurance System)

JFFIC-QA 是协会特有的品质保证系统，以 ISO/IEC17025 为基础，并广泛适用于食品卫生法、健康增进法规定的 GLP 等。

ISO/IEC 17020

日本首家取得 ISO/IEC 17020 认证的检测机构。

协会总部检查事业本部、东京检查所

ISO/IEC 17025

协会下述部门已经通过全球实验室 ISO/IEC 17025 认证。

- 札幌检查所 毒性实验部门（水产毒）
- 仙台检查所 毒性实验部门（水产毒）
- 横滨试验中心

微生物实验部门（微生物）

- 关西事业所

兽药实验部门（兽药）

微生物实验部门（微生物）

通过第三方测评试验进行验证

协会每年都参加 CSL（英国环境食品农业部的事业单位）、日本财团法人食品药品安全中心举办的测评试验，以确认试验精度。

财团法人 日本冷冻食品检查协会 沿革

财团法人 日本冷冻食品检查协会 是一家通过对所有种类食品进行检测、检查，为食品产业、消费者提供安全与安心的综合性食品检测机构。

年	年谱
1949	(财) 出口冷冻水产品检查协会成立 (1952 (财) 日本出口冷冻水产品检查协会 1959 (财) 日本冷冻食品检查协会)
1950	设立东京检查所
1955	设立神户检查所 (1975 神户市事业所)
1958	设立东京检查所小樽办事处 (1974 札幌检查所) 设立东京检查所横滨分室 (1975 横滨事业所)
1968	设立神户事业所福冈办事处 (1974 福冈检查所)
1970	冷冻食品自主检查业务开始
1971	设立东京检查所仙台分室 (1974 仙台检查所)
1974	设立神户检查所名古屋分室 (1975 名古屋检查所)
1975	开始进行贝毒分析业务
1985	开始进行便利店检查业务
1996	开始进行病原性大肠菌 0-157 检查业务
2002	仙台检查所取得 ISO/IEC 17025 认证 札幌检查所取得 ISO/IEC 17025 认证
2003	基干业务系统启用 新横滨事业所竣工并开业 (1986 横滨试验中心)
2004	登录为食品卫生法第 26 条带 3 项所规定产品的检测机构 登录为健康增进法第 26 条带 3 项所规定产品的检测机构
2005	东京检查所取得 ISO/IEC 17025 认证 (2009 年未更新) 横滨事业所取得 ISO/IEC 17025 认证
2007	新神户事业所竣工并开业 (2006 关西事业所) 检查事业本部及东京检查所取得 ISO/IEC 17020 认证 关西事业所取得 ISO/IEC 17025 认证 开始进行出口俄罗斯水产品检查业务 名古屋检查所迁址并开业
2009	横滨试验中心新馆落成并开业

检查所	地址	电话	传真
札幌检查所	〒064-0821 北海道札幌市中央区北一条西 21-3-17 LABO 大厦	011-612-1530	011-612-1534
仙台检查所	〒983-0014 宫城县仙台市宫城野区高砂 1-24-18	022-254-8991	022-254-8995
东京检查所	〒105-0012 东京都港区芝大门 2-4-6 丰国大厦 1 楼	03-3438-2811	03-5425-2730
横滨实验中心	〒236-0004 神奈川县横滨市金沢区福浦 2-13-45	045-781-9211	045-784-8110
名古屋检查所	〒456-0068 爱知县名古屋市热田区神野町 1-15	052-671-5300	052-671-5302
关西事业所	〒650-0047 兵库县神戸市中央区港岛南町 3-2-6	078-302-1043	078-302-1065
福岡检查所	〒812-0016 福岡县福岡市博多区博多站南 1-2-15 事务机大厦 8 楼	092-451-7259	092-474-3363
本部	〒105-0012 东京都港区芝大门 2-4-6 丰国大厦	03-3438-1411	03-3438-1980

